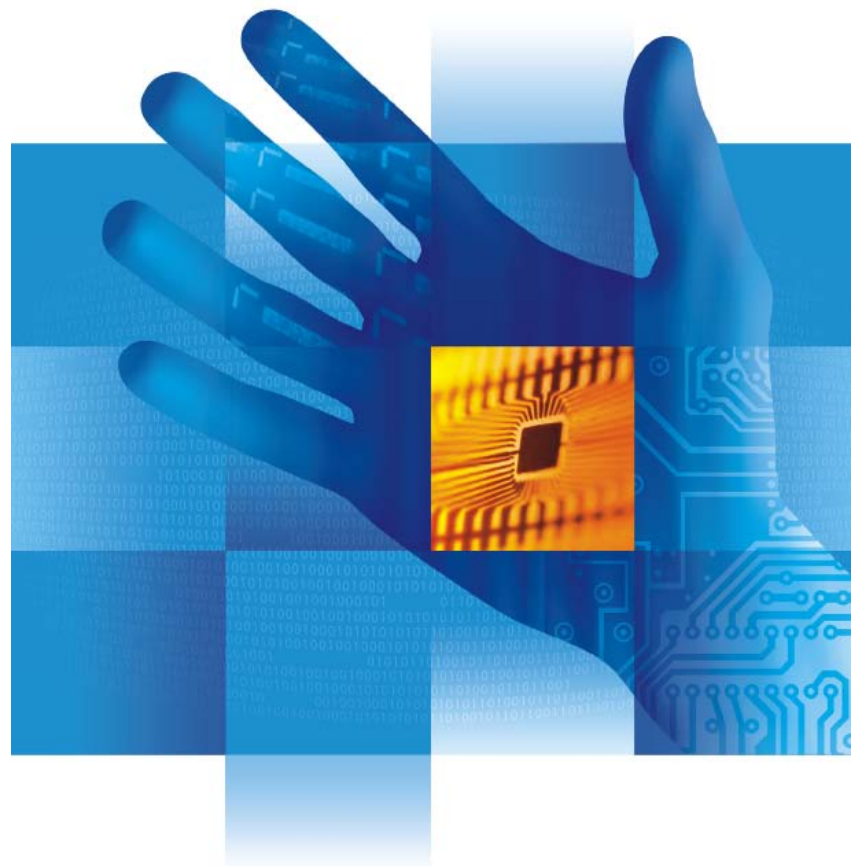


Základy programování

Úvodní informace

doc. RNDr. Petr Šaloun, Ph.D.
VŠB-TUO, FEI
(přednáška připravena z podkladů
Ing. Michala Radeckého)



Kontakt

- **doc. RNDr. Petr Šaloun, Ph.D.**
- Kancelář: A1025
- Telefon: +420 597 3 269
- E-mail: petr.saloun@vsb.cz
- www: <http://www.cs.vsb.cz/saloun>



Anotace předmětu

- Cílem je sjednotit vstupní znalosti a schopnosti v oblasti procedurálního programování, použití vývojových nástrojů, tvorbě dokumentace a přehledově informovat o dostupných službách na FEI VŠB-TU Ostrava.



Náplň a souvislosti předmětu

- Služby školní sítě
- Vývojové nástroje Visual Studio
- Programování a dokumentace
- Přenositelnost aplikací a vazba na operační systémy
- Elektronické publikování



Náplň předmětu - praxe

- Orientace ve školní síti a službách
- Procedurální programování v C/C++
- Tvorba dokumentace, možnosti tvorby dokumentů v systémech LaTeX a Word
- Základy práce v operačním systému Linux



Požadavky na absolvování předmětu

- Klasifikovaný zápočet (max.100 bodů)
 - Projekt (min.20/max.45)
 - funkčnost,
 - dokumentace, testovací vstupy a výstupy,
 - zdrojový kód a programátorský styl.
 - Průběžný (min.5/max.15)
povinný překlad a spuštění aplikace v 1. nebo 2. cvičení 5 bodů,
test v průběhu semestru 0-10 bodů
 - Závěrečný test (min. 0/max.40)
- **Odevzdání projektu a zisk alespoň minimálního počtu bodů.**
- **Odevzdávání projektu cvičícímu apod. má jasně dané termíny, které se musí dodržovat.**

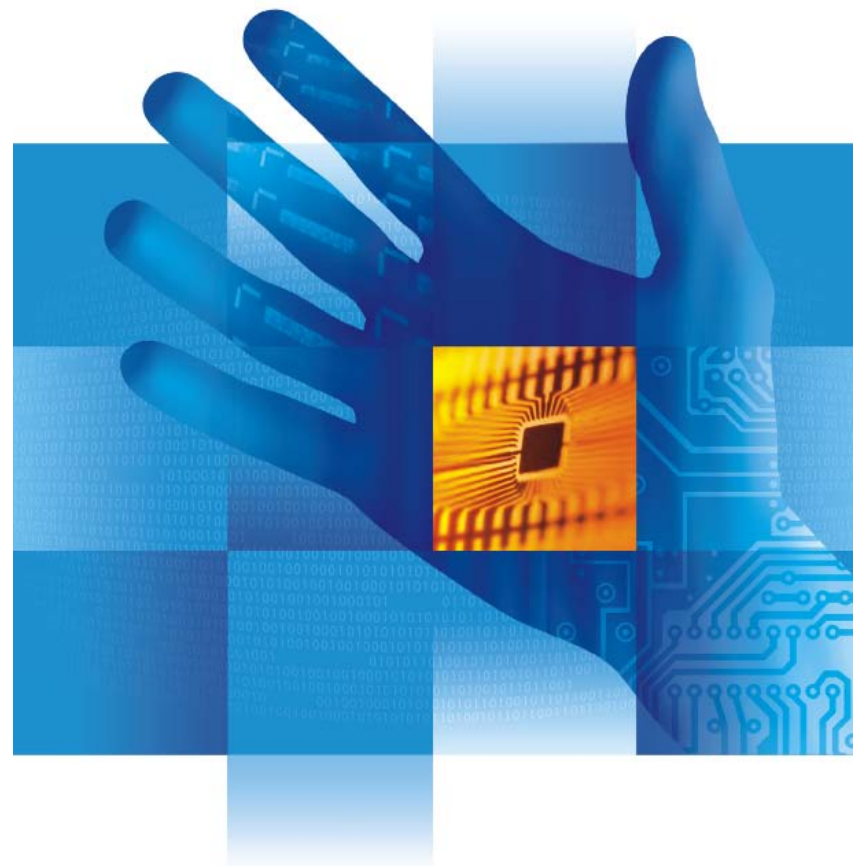
Základy programování

Služby školní sítě

doc. RNDr. Petr Šaloun, Ph.D.

VŠB-TUO, FEI

(přednáška připravena z podkladů
Ing. Michala Radeckého)



Informace o uživateli a pro uživatele

<http://uzivatel.vsb.cz>



Pro uživatele sítě
VŠB-Technická univerzita Ostrava

Nabídky

- Pomoc
- Fakultní správci
- Osobní agenda
- Administrace

Oblíbené

- VPN
- WiFi
- Fakultní správci
- Registrace počítačů na kolejích
- Žádost o přístup do UNIS

Uživatel sítě VŠB-TU Ostrava



Osobní agenda

Informace o identifikačních údajích, vedených k osobě s možností jejich vlastního nastavení



Správa uživatelských účtů

Správa uživatelských účtů



Univerzitní síť

Možnosti přístupu a nabízené služby sítě univerzity (TUONET)



Univerzitní informační systém

Přehled aplikací systému, přístupová práva, popis práce se systémem



Pomoc

Pomoc v nesnázích



Hledání uživatele

Vyhledání uživatele podle jména nebo os. čísla



Nákup PC

Informace ředitele CIT k nákupům určitých komodit výpočetní techniky v rámci VŠB-TUO



Nabídka SW

Pokyny, Nabídka licencí pro zaměstnance a studenty VŠB-TU Ostrava, Antivirová ochrana



Superpočítačové centrum

Výpočetní prostředí a výpočetní zdroje pro potřeby výuky, vědy a výzkumu



Web Vysoké školy báňské

Uživatelské jméno a heslo

- Každý uživatel počítačové sítě TUO-Net má automaticky přiděleno jediné a neměnné osobní číslo. Tomuto osobnímu číslu odpovídá přihlašovací jméno (login), které slouží pro identifikaci v počítačových systémech.
- Studenti mají toto číslo uvedeno na své čipové kartě.
- Osobní číslo se skládá ze tří písmen a tří číslic, např.: **ABC123**
- Jednotný systému přihlašování do systémů a služeb VŠB-TUO (cca 95 %) (LDAP, SSO), vždy stejná kombinace uživatelského jména a hesla

Uživatelské jméno a heslo

- Počáteční heslo je uživateli nastaveno jeho rodné číslo (bez lomítka)
- **Uživatel je povinen změnit si heslo co nejdříve**
- Prvotní heslo opravňuje uživatele k 20 přihlášením
- Heslo udržuje uživatel v tajnosti před ostatními a poskytnutí hesla jiné osobě je závažným porušením provozního řádu
- Uživatel je systémem vyzván ke změně hesla 1x ročně, kdy platí určitá pravidla pro tvorbu hesel
- Zapomenuté heslo příp. nepřístupný účet může nastavit fakultní správce nebo kartové středisko
- **O změnu musí uživatel požádat osobně - nelze telefonicky či poštou!**
- Pavel Stoklasa, Vladimír Sokol – A339



Elektronická pošta (e-mail)

- Každý student má automaticky zřízenou poštovní schránku
- Adresa je ve tvaru: **jmeno.prijmeni.st[n]@vsb.cz**
- Systémová adresa: **osobní-číslo@vsb.cz**
- **Každý student je povinen vybírat schránku jednou za 2 týdny, případně si nastavit přeposílání zpráv na jinou emailovou adresu (uzivatel.vsb.cz)**
- Je nutno ve schránce udržovat pořádek, kdy kapacita pro schránku je závislá na velikosti a volném místě vašeho domovského adresáře.
- Nikdo nesmí pomocí el. pošty obtěžovat jiné uživatele
- Svou schránku používejte pro kontakt s pedagogy



Přístup k poště

<http://posta.vsb.cz>

posta.vsb.cz



Čtení pošty



Čtení pošty - mobilní zařízení



Čtení pošty - MS Exchange



Čtení pošty - MS Exchange - mobilní zařízení



Dokumentace



Často kladené dotazy
Mizí Vám pošta?
Nemůžete se k ní přihlásit nebo
Jaký je zde SMTP server?



Zachycený spam
Výpis seznamu e-mailů, které byly
posouzeny jako nevyžádaná pošta a

pop3.vsb.cz
imap.vsb.cz
smtp.vsb.cz

Domovská WWW stránka

- Každý uživatel si může založit svou domovskou WWW stránku
- Adresa stránky bude:
<http://homel.vsb.cz/~os-cislo>
- Schránka vznikne vytvořením adresáře **public_html** na serveru **homel.vsb.cz**
- Administrace obsahu WWW stránek je možná standardní cestou přístupu na server **homel.vsb.cz**, případně pomocí webové správy přístupné v systému **uzivatel.vsb.cz**



Další služby (přístupné pomocí LDAP)

Přihlásit se
English

Přepnout Vítejte Informace

Vítejte v Portálu EDISON® pro studenty

- EDISON® (Education Information System on Net) je nově vyvíjený celouniverzitní informační systém pro podporu výuky.
- Cílem informačního systému EDISON® je nahradit a rozšířit funkcionalitu stávajících systémů používaných napříč celou univerzitou - např. KATIS, SIRIUS, STUDENT
- EDISON® není přístupný každý den v čase 04:00 - 04:30, kdy probíhají automatické zálohy databází
- Pro přihlášení do aplikace použijte heslo z LDAP (heslo používané pro přihlášení do pošty). Informace co dělat při problémech s přihlášením najdete na této [adrese](#).

Odkazy do informačního systému EDISON®

[EDISON pro zaměstnance](#) [EDISON pro studenty](#) [Elektronická přihláška](#)

Aktuální informace

Přihlašování studentů FEI do rozvrhu 5.9.2008 8:18 - 28.9.2008 23:59

Ve dnech 10.9. a 11.9. bude probíhat přihlašování studentů elektrotechniky a informatiky.

Studenti ostatních fakult mají rozvrh stanoven a další volbu

V období od 10.9. do 11.9. budou v aplikaci přístupné přihlašování do rozvrhů FEI. Ostatní volby budou opět zp

Harmonogram přihlašování do rozvrhu pro zimní semestr 2X
Přihlašování do rozvrhu provádějí pouze studenti prezenční f

Počátek přihlašování do rozvrhu byl stanoven takto:

Studenti bakalářských studijních programů:

1. ročník - 11.9. od 17:00
2. ročník - 11.9. od 7:00
3. ročník - 11.9. od 6:00

Studenti magisterských navazujících studijních progr

1. ročník - 10.9. od 7:00
2. ročník - 10.9. od 6:00

...nění přihlašování bylo stanoveno jednotně na 28.9. 23

...bné informace naleznete v [tamto dokumentu](#) nebo na

Počet přihlášených uživatelů:
2/150

ID uživatele:

<http://edison.vsb.cz>

<https://eps.vsb.cz>

Elektronický platební systém
Vysoká škola báňská - Technická univerzita Ostrava

Pro přístup do systému je třeba [přihlásit se](#).

Od 28.8.2008 nebude možno přes EPS realizovat vklady do menzy, která přechází na nový systém kredtu 7. Termin zprovoznění zatím není znám.

Upozornění: Kapacita placeného parkoviště v areálu VŠB-TU Ostrava Furuba (za budovou C a vedle Auly) je momentálně naplněna. Z tohoto důvodu prosíme, aby nabídka zaplacení parkoviště v EPS byla využívána převážně k prodloužení parkovištního ježdění evidovaným osobám. Ostatní zájemci o parkování nechtě se nejdříve informují na kartovém centru (tel.: 3226, 3227) o možnosti zavedení nového parkovištního.

Děkujeme za pochopení.

© 2005-2008 CIT-ES, VŠB-TU Ostrava kontakt: eps-help@vsb.cz

<https://stravovani.vsb.cz>

MENZA VSB

Objednávání MŠ (přihlášení přes SSO) Objednávání MŠ (přihlášení přes KREDIT) Raždnění restaurace

Certifikát
Překlad názvů jídel
Food names translation.
EPS - bezhotovostní vkladání peněz
Otvírací doby
Menza 5 - časové schéma
SSO - jednotné heslo
Změna jednotného hesla

Nacházíte se na internetových stránkách Menzy VŠB-TU Ostrava. Tyto stránky se budou snažit poskytnout našim stránkům co nejčerstvější informace v přehledné formě.

Před odhlášením si zkontrolujte správnost vašich objednávek.

Pro přihlašování do internetové objednávky lze použít buď jednotné heslo v SSO (odkaz s podtextem: přihlášení přes SSO). Další informace k SSO na IDOC.

NOVÉ Nebo lze použít přihlášení přes heslo vygenerované v Menze (odkaz s podtextem: přihlášení přes KREDIT). Tento druhý způsob přihlašování je jen dočasný, než se podarí s dodavatelem dořešit problémy s přihlašováním přes SSO.

NOVÉ Menza Reální přešla pod plnou správu Osl. Objednávání jídel bude probíhat přes stránky na [webu Osl](#).

Registrace a zřízení účtu v [Menze Reální](#).

Vyhodnocení dotazníků ke stravovacím službám.
Menza 5, FAST, FBI
TOP komentáře z dotazníků.
Objednávání salátů pro FAST-FBI.
EPS - bezhotovostní vkladání peněz do menzy. Stačí mít platební kartu, která umožňuje platit na internetu.
Receptury a kalkulace jídel (Excel, 1.8 MB).
Navštivte stránku [Ubytování a stravování](#) na VŠB-TU.
Časové schéma objednávání a výjezdy jídel.
[Menza 5, Menza Reální](#)
Informace a návod k používání systému Kredtu.
V případě problémů, dotazů volejte na tel. 3430

Dobrou chuť Vám přeje Menza VSB-TU Ostrava

<https://stravovani.vsb.cz>

<https://stravovani.vsb.cz>

Novell Client 4.91 SP3 for Windows

Novell Client™ for Windows®

Username: abc12
Password: *****

Remember me

Did you forget your password?

Cancel Shutdown... Advanced >>

Přihlašování Novell

Přihlašování Novell

Přihlašování na počítačových učebnách

- Jednotný systém přihlášení prostřednictvím Windows 7 či Linux systémů
- Osobní adresář je ve Windows mapován jako standardní síťový disk



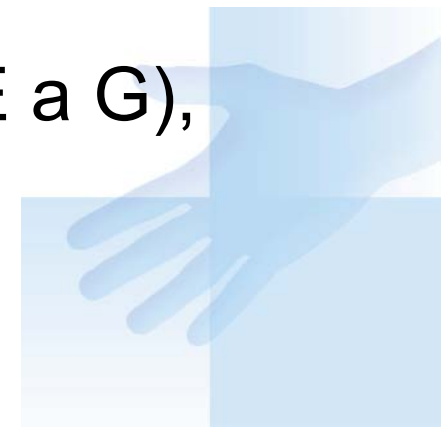
Připojení vlastních počítačů

■ WiFi

- Různé způsoby připojení do školní sítě prostřednictvím pokrytí signálem sítě WiFi
 - TUONET-PEAP
 - EDUROAM
 - podpora TUONET-EAP, TUONET-VPN, TUONET-SIMPLE končí ([IDOC](#))

■ HotPlug

- Připojení vlastního počítače pomocí speciálních zásuvek (např. učebny E a G), vyžaduje využití certifikátů.



Připojení do školní sítě z internetu

- Pomocí technologie VPN je možné se odkudkoliv z internetu připojit do školní sítě a pracovat jako by jste fyzicky byli připojeni v prostorách školy.
- Toto je potřeba pro práci s určitými systémy a servery, kdy je z bezpečnostních důvodů zamezen přístup z obecného internetu.
- Přístup má automaticky zřízen každý uživatel a přistupuje se pomocí LDAP přihlašování.

<http://vpn.vsb.cz>

Hlavní zdroje informací

- Vše potřebné (včetně manuálů, popisů konfigurací, apod.) najdete v systému IDOC a na stránkách uzivatel.vsb.cz

<http://idoc.vsb.cz>

<http://uzivatel.vsb.cz>



Webové stránky katedry

Katedra informatiky
Fakulta elektrotechniky a informatiky, VŠB-TUO

Hlavní stránka | Intranet | Lidé | Mapa webu

KATEDRA
STUDIUM
VĚDA A VÝZKUM

O katedře
Kontakt
Lidé
Partneři katedry
Odkazy
EDISON
Moodle
Barborka

Aktuality

Rozvrhy pro kombinované studium
4. 9. 2009
Na stránkách byly zveřejněny rozvrhy tutorialů pro kombinované studium, a to jak pro bakalářské tak magisterské formy studia.

Developer Conference 2009
9. 7. 2009
RedHat Developer Conference 2009, Brno, 10.-11.9.2009

Software Summer Camp 2009
9. 6. 2009
Brno, 7.-11.9.2009 - program SWSC2009 nabídne kolem dvaceti odborných přednášek a workshopů, kterými si můžete doplnit své školní znalosti a stát se žádaným profíkem na trhu práce.

Odpoledne s Linuxem
6. 5. 2009
Dne 23.4.2009 proběhlo odpoledne s Linuxem za účasti společnosti Red Hat Czech. Tématické prezentace jsou nyní k dispozici pro ty, jenž se nemohli zúčastnit.

KALENDÁŘ AKCÍ

14. 9. Zimní semestr
28. 9. Státní svátek
28. 10. Státní svátek

ZÁŘÍ 2009

po	út	st	čt	pá	so	ne
31	1	2	3	4	5	6
7	8	9	10	11	12	13
14	15	16	17	18	19	20
21	22	23	24	25	26	27
28	29	30	1	2	3	4

ODKAZY

- **Termíny zápisů !!!**
- **Průvodce prváka na na FEI**
- **Otevřené předměty pro IVT (Mgr. kombinované)**

NABÍDKY

- Business analytik
- Programátor PHP
- Letní stáž - databáze
- Programátor
- Technická podpora webhostingu
- Vývojář webových aplikací
- Školitel aplikačního SW
- Programátor, atd.
- Webdesigner

<http://www.cs.vsb.cz>

<http://www.cs.vsb.cz>



Opera 10: za první týden deset miliónů stažení
Opera se pochlubila prvním úspěchem svého nového internetového prohlížeče... [zive.cz]

Stáhněte si zdarma program pro snadné nastavení domácí sítě
Naučte Firefox zobrazit upozornění na příchozí poštu, sesíťteje snadno... [technet.cz]

MSDN Academic Alliance

- Webové stránky katedry – sekce **Intranet**
- Možnost legálního přístupu k produktům společnosti Microsoft
- MSDN Academic Alliance (MSDN AA) je balík licencí od firmy Microsoft, který umožňuje **zaměstnancům a studentům Katedry informatiky** mít na **školních i domácích počítačích** nainstalovaný legální software, který je do produktu MSDN AA zahrnut. Software je možné používat pro nekomerční účely (**pro studenty tedy především pro studijní účely**).

VS 2010 – jazyková sada

- Jazykové sady jsou bezplatné doplňky, které lze nainstalovat po instalaci anglické verze sady Visual Studio 2010 Professional. Jazykové sady poskytují částečnou lokalizaci uživatelského rozhraní (UI) softwaru. Po instalaci jazykových sad může uživatel na základě svého rozhodnutí přepnout uživatelské rozhraní mezi angličtinou a lokalizovaným jazykem.
- **Jazyková sada pro češtinu byla přeložena ve spolupráci s VŠB-TUO, FEI, Katedrou informatiky**
- <http://msdn.microsoft.com/cs-cz/ff799046.aspx>

Další zdroje

- Přihlášení se do sítě a případná změna hesla ([IDOC](#))
- Seznámení se systémem **uzivatel.vsb.cz**, nastavení přeposílání emailů vzhledem ke studijním povinnostem číst elektronickou poštu ([IDOC](#))
- Seznámení se systémem školní pošty **posta.vsb.cz**, webový přístup, postup nastavení POP3 (pop3.vsb.cz), SMTP(smtp.vsb.cz), IMAP(imap.vsb.cz) ([IDOC](#))
- Seznámení se systémem **edison.vsb.cz**
- Ověření přístupu do domovského adresáře v systému Novell Netware ([IDOC](#))
- Ověření přístupu k adresáři pro uložení webových stránek na server **homel.vsb.cz** ([IDOC](#))
- Případně ověřit a nastavit připojení notebooků pomocí VPN, Wifi, HotPlug ([IDOC](#))

